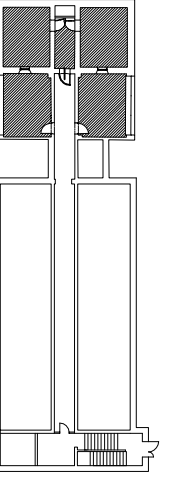



POZIOM 0



 podkład gruntujący
 szybkościąca szpachla wyrównawcza
 żywica poliuretanowa antypoślizgowa,
 kolor RAL 7016
 cokoliki z żywicy poliuretanowej H=10cm

UWAGA:

1. Przed wykonaniem wszelkich elementów wykonawca zobowiązany jest do szczegółowego obmiaru na miejscu budowy.
2. Dokumentację należy traktować łącznie tzn. wszystkie rysunki wszystkich branż wraz z częścią opisową.

<small>KLIENT</small> Centralna Stacja Ratownictwa Górniczego ul. Chorzowska 25 41-902 Bytom				
<small>JEDNOSTKA PROJEKTOWA</small> Architektoniczna Pracownia AP ul. Fabryczna 45 43-100 Tychy				
<small>NAZWA</small> Projekt remontu (modernizacji) komór klimatycznych, maszynowni i sterowni w budynku Specjalistycznego Ośrodka Badań i Porad Lekarskich				
<small>ADRES INWESTYCJI</small> Specjalistyczny Ośrodek Badań i Porad Lekarskich Cen-Med ul. Chorzowska 12D, 41-902 Bytom				
<small>TREŚĆ RYSUNKU</small> Piwnica - schemat posadzek			<small>SKALA</small> 1:50	
<small>PROJEKTOWAŁ</small> mgr inż. arch. LESZEK WITAŃSKI	<small>NR UPRAWNIENI</small> 743/87 U.W. K-ce <small>UPRAWNIENIA BUDOWLANE W SPECJ. ARCHITEKTONICZNEJ</small>	<small>PODPIS</small>		
<small>SPRAWDZIŁ</small>	<small>NR UPRAWNIENI</small>	<small>PODPIS</small>		
<small>OPRACOWAŁ</small> mgr inż. arch. FILIP WITAŃSKI mgr inż. arch. ANNA JABŁOŃSKA-LISIŃSKA	<small>NR UPRAWNIENI</small>	<small>PODPIS</small>		
<small>OPRACOWAŁ</small>	<small>NR UPRAWNIENI</small>	<small>PODPIS</small>		
<small>BRANŻA</small> ARCHITEKTURA	<small>ETAP</small> -	<small>DATA</small> 12.2017	<small>NR RYS.</small> A_11	<small>STRONA</small> 1