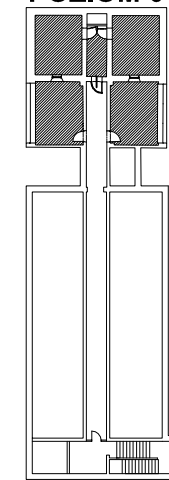
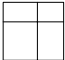



POZIOM 0



-  polistyren ekstrudowany XPS min. 3cm λ 0,033 (W/mK)
- folia PE
- wylewka cementowa w spadku 5-7cm
- elastyczna zaprawa uszczelniająca dwuskładnikowa
- elektryczne maty grzejne w warstwie kleju
- elastyczna zaprawa klejowa cienkowarstwowa
- płytki gresowe 30x30 lub 20x20 szare matowe klasa antypoślizgowości min. R10/B
- zaprawa fugowa w kolorze płytek

-  podkład gruntujący
- szybkowiążąca szpachla wyrównawcza
- elastyczna zaprawa klejowa cienkowarstwowa
- płytki gresowe 30x30cm grafitowe matowe klasa antypoślizgowości min. R10/B
- zaprawa fugowa w kolorze płytek

UWAGA:

1. Przed wykonaniem wszelkich elementów wykonawca zobowiązany jest do szczegółowego obmiaru na miejscu budowy.
2. Dokumentację należy traktować łącznie tzn. wszystkie rysunki wszystkich branż wraz z częścią opisową.

KLIENT
 Centralna Stacja Ratownictwa Górniczego
 ul. Chorzowska 25
 41-902 Bytom

JEDNOSTKA PROJEKTOWA
 Architektoniczna Pracownia AP
 ul. Fabryczna 45
 43-100 Tychy

NAZWA
 Projekt remontu (modernizacji) komór klimatycznych, maszynowni i sterowni w budynku Specjalistycznego Ośrodka Badań i Porad Lekarskich

ADRES INWESTYCJI
 Specjalistyczny Ośrodek Badań i Porad Lekarskich Cen-Med
 ul. Chorzowska 12D,
 41-902 Bytom

TREŚĆ RYSUNKU
 Parter - schemat posadzek

SKALA
 1:50

PROJEKTOWAŁ
 mgr inż. arch. LESZEK WITAŃSKI

NR UPRAWNIENI
 743/87 U.W. K-ce

PODPIS

SPRAWDZIŁ

NR UPRAWNIENI

PODPIS

OPRACOWAŁ
 mgr inż. arch. FILIP WITAŃSKI

NR UPRAWNIENI

PODPIS

OPRACOWAŁ

NR UPRAWNIENI

PODPIS