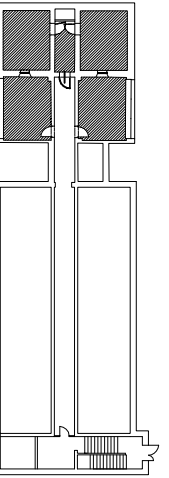


UWAGA:

1. Przed wykonaniem wszelkich elementów wykonawca zobowiązany jest do szczegółowego obmiaru na miejscu budowy.
2. Dokumentację należy traktować łącznie tzn. wszystkie rysunki wszystkich branż wraz z częścią opisową.

POZIOM 0



-  szczelny sufit metalowy z ukrytym sposobem montażu. Wypełnienie z płyt aluminiowych pełnych 60x60cm. Kolor biały RAL 9003. Silikonowane wszystkie połączenia płyt i krawędzie przysicenne. Nad sufitem izolacja termiczna - laminowane płyty z wełny mineralnej 60x60cm gr. 2cm układane pomiędzy rusztem sufitu, uzupełnione o wełnę mineralną układaną nad rusztem gr. 10cm. Ruszt z hydroprofilu w klasie C4
-  Istniejący sufit gipsowo-kartonowy malowany emulsją akrylową na kolor biały RAL 9003.
-  Projektowany sufit z płyt GKBI 1x12,5mm szpachlowany, malowany emulsją akrylową na kolor biały RAL 9003, na ruszcie systemowym.

Oprawy oświetleniowe wg projektu elektryki

KLIENT
Centralna Stacja Ratownictwa Górniczego
ul. Chorzowska 25
41-902 Bytom

JEDNOSTKA PROJEKTOWA
Architektoniczna Pracownia AP
ul. Fabryczna 45
43-100 Tychy

NAZWA
Projekt remontu (modernizacji) komór klimatycznych, maszynowni i sterowni w budynku Specjalistycznego Ośrodka Badań i Porad Lekarskich

ADRES INWESTYCJI
Specjalistyczny Ośrodek Badań i Porad Lekarskich Cen-Med
ul. Chorzowska 12D,
41-902 Bytom

TREŚĆ RYSUNKU
Parter - schemat sufitów SKALA
1:50

PROJEKTOWAŁ mgr inż. arch. LESZEK WITAŃSKI	NR UPRAWNIENI 743/87 U.W. K-ce <small>UPRAWNIENIA BUDOWLANE W SPECJ. ARCHITEKTONICZNEJ</small>	PODPIS
-----------------------------------------------	----------------------------------------------------------------------------------------------------------	--------

SPRAWDZIŁ	NR UPRAWNIENI	PODPIS
-----------	---------------	--------

OPRACOWAŁ mgr inż. arch. FILIP WITAŃSKI	NR UPRAWNIENI	PODPIS
--------------------------------------------	---------------	--------

OPRACOWAŁ mgr inż. arch. ANNA JABŁOŃSKA-LISIŃSKA	NR UPRAWNIENI	PODPIS
-----------------------------------------------------	---------------	--------

BRANŻA ARCHITEKTURA	ETAP -	DATA 12.2017	NR RYS. A_14	STRONA 1
------------------------	-----------	-----------------	-----------------	-------------