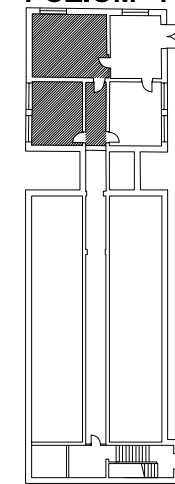


POZIOM -1



1. emulsja lateksowa biała RAL 9003, powyżej lamperii
 2. farba olejna szara RAL 7035 lamperia min. 150cm
 3. farba olejna zielona, zbliżona do oryginalnej lamperia min. 150cm
 4. emulsja lateksowa biała RAL 9003
 5. drzwi kolor szary RAL 7016
 6. farba do metalu biała RAL 9003 kraty w oknach
 7. żywica poliuretanowa antypoślizgowa + cokoliki szara RAL 7016
- A. istniejący tynk cementowo-wapienny uzupełniony szybkowiązącą szpachlą wyrównawczą
- B. wełna mineralna 10cm / / ruszt systemowy mocowany na uchwytych bezpośrednich do ściany płyta GKB 12,5mm szpachla

Ilość i rodzaje warstw systemowych wykończeń przegród przyjmować według wytycznych producentów

UWAGA:

1. Przed wykonaniem wszelkich elementów wykonawca zobowiązany jest do szczegółowego obmiaru na miejscu budowy.
2. Dokumentację należy traktować łącznie tzn. wszystkie rysunki wszystkich branż wraz z częścią opisową.

KLIENT
Centralna Stacja Ratownictwa Górniczego
ul. Chorzowska 25
41-902 Bytom

JEDNOSTKA PROJEKTOWA
Architektoniczna Pracownia AP
ul. Fabryczna 45
43-100 Tychy

NAZWA
Projekt remontu (modernizacji) komór klimatycznych, maszynowni i sterowni w budynku Specjalistycznego Ośrodka Badań i Porad Lekarskich

ADRES INWESTYCJI
Specjalistyczny Ośrodek Badań i Porad Lekarskich Cen-Med
ul. Chorzowska 12D,
41-902 Bytom

TREŚĆ RYSUNKU
Piwnica - schemat wykończenia wnętrza

SKALA
1:50

PROJEKTOWAŁ mgr inż. arch. LESZEK WITAŃSKI	NR UPRAWNIENI 743/87 U.W. K-ce UPRAWNIENIA BUDOWLANE W SPECJ. ARCHITEKTONICZNEJ	PODPIS
SPRAWDZIŁ	NR UPRAWNIENI	PODPIS
OPRACOWAŁ mgr inż. arch. FILIP WITAŃSKI mgr inż. arch. ANNA JABŁOŃSKA-LISIŃSKA	NR UPRAWNIENI	PODPIS
OPRACOWAŁ	NR UPRAWNIENI	PODPIS

BRANŻA ARCHITEKTURA	ETAP -	DATA 12.2017	NR RYS. A_19	STRONA 1
------------------------	-----------	-----------------	-----------------	-------------