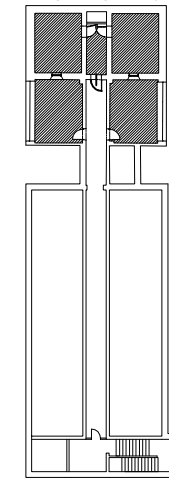


POZIOM 0



8. płytki ceramiczne 20x20 matowe
kolor biały RAL 9003
kolor szary zbliżony do RAL 7035
zaprawa fugowa w kolorze płytek
 9. mozaika ceramiczna 2,5x2,5cm matowa
lub szklana, kolor zielony zbliżony
do RAL 6002 + mozaika szara poniżej
siedziska w kolorze płytek podłogowych
zaprawa fugowa w kolorze płytek
 10. mozaika ceramiczna 2,5x2,5cm
lub szklana, kolor niebieski zbliżony
do RAL 5005 + mozaika szara poniżej
siedziska w kolorze płytek podłogowych
zaprawa fugowa w kolorze płytek
 11. ślusarka aluminiowa okienna
anoda naturalna
 12. drzwi aluminiowe, od strony kmory
płycina ze stali nierdzewnej
polerowanej, od strony przedsiionka
laminat RAL 7035
 13. drzwi laminat kolor biały RAL 9003
 14. płytki ceramiczne 60x30cm matowe do min. 150cm
grafitowe, zaprawa fugowa w kolorze płytek
 15. emulsja akrylowa kolor biały RAL 9003
 16. emulsja akrylowa kolor zbliżony do istniejącego
- C.** podkład gruntujący
szybkowiążąca szpachla wyrównawcza
polistyren ekstrudowany XPS 10cm
klejony i kołkowany λ 0,035 (W/mK)
klej z siatką z włókna szklanego
warstwa uszczelniająca
elastyczna zaprawa cienkowarstwowa
- D.** siedziska z polistyrenu ekstrudowanego XPS
klej z siatką z włókna szklanego
elektryczne maty grzejne w warstwie kleju
elastyczna zaprawa klejowa cienkowarstwowa
- E.** podkład gruntujący
szybkowiążąca szpachla wyrównawcza
elastyczna zaprawa klejowa cienkowarstwowa
- F.** wełna mineralna 10cm, ruszt systemowy CW100,
UW 100, 1x płyta GKBI 12,5mm, szpachla
- Ilość i rodzaje warstw systemowych wykończeń przegród
przyjmować według wytycznych producentów

KLIENT Centralna Stacja Ratownictwa Górniczego ul. Chorzowska 25 41-902 Bytom			
JEDNOSTKA PROJEKTOWA Architektoniczna Pracownia AP ul. Fabryczna 45 43-100 Tychy			
NAZWA Projekt remontu (modernizacji) komór klimatycznych, maszynowni i sterowni w budynku Specjalistycznego Ośrodka Badań i Porad Lekarskich			
ADRES INWESTYCJI Specjalistyczny Ośrodek Badań i Porad Lekarskich Cen-Med ul. Chorzowska 12D, 41-902 Bytom			
TREŚĆ RYSUNKU Parter - schemat wykończenia wnętrz			SKALA 1:50
PROJEKTOWAŁ mgr inż. arch. LESZEK WITAŃSKI	NR UPRAWNIENI 743/87 U.W. K-ce <small>UPRAWNIENIA BUDOWLANE W SPECJ. ARCHITEKTONICZNEJ</small>	PODPIS	
SPRAWDZIŁ	NR UPRAWNIENI	PODPIS	
OPRACOWAŁ mgr inż. arch. FILIP WITAŃSKI mgr inż. arch. ANNA JABŁOŃSKA-LISIŃSKA	NR UPRAWNIENI	PODPIS	
OPRACOWAŁ	NR UPRAWNIENI	PODPIS	
BRANŻA ARCHITEKTURA	ETAP -	DATA 12.2017	NR RYS. A_20
			STRONA 1

UWAGA:

1. Przed wykonaniem wszelkich elementów wykonawca zobowiązany jest do szczegółowego obmiaru na miejscu budowy.
2. Dokumentację należy traktować łącznie tzn. wszystkie rysunki wszystkich branż wraz z częścią opisową.