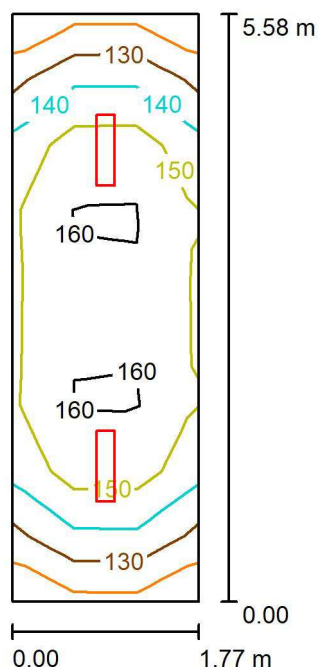


**BUDYNEK SPECJALISTYCZNY OŚODKA BADAŃ I PORAD LEKARSKICH
BYTOM**

Data: 05.12.2017

Spis treści

BUDYNEK SPECJALISTYCZNY OŚODKA BADAŃ I PORAD LECYNSKICH BYTOM	
Strona tytułowa projektu	1
Spis treści	2
-1.1 KORYTARZ	
Podsumowanie	3
AW -1.1 KORYTARZ	
Podsumowanie	4
-1.2 MASZYNOWNIA	
Podsumowanie	5
AW -1.2 MASZYNOWNIA	
Podsumowanie	6
0.3 KOMORA KLIMATYCZNA	
Podsumowanie	7
0.4 KORYTARZ	
Podsumowanie	8
-1.3 STEROWNIA	
Podsumowanie	9
0.2 GABINET NADZORU LEKARSKIEGO	
Podsumowanie	10
0.5 POMIESZCZENIE BADAŃ WYSIŁKOWYCH	
Podsumowanie	11

-1.1 KORYTARZ / Podsumowanie

Wysokość pomieszczenia: 3.000 m, Wysokość montażu: 3.000 m,
Współczynnik konserwacji: 0.83

Wartości Lux, Skala 1:72

Powierzchnia	ρ [%]	E_m [lx]	E_{min} [lx]	E_{max} [lx]	E_{min} / E_m
Płaszczyzna pracy	/	148	119	167	0.804
Podłoga	20	149	115	167	0.768
Sufit	70	70	48	141	0.687
Ściany (4)	50	132	62	314	/

Płaszczyzna pracy:

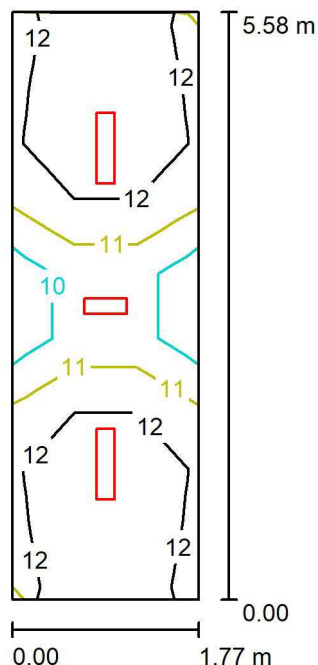
Wysokość: 0.000 m
Siatka: 3 x 9 Punkty
Margines: 0.000 m

Wykaz opraw

Nr.	Ilość	Etykieta (Czynnik korekcyjny)	Φ (Oprawa) [lm]	Φ (Lampy) [lm]	P [W]
1	2		2600	2600	20.0
W sumie:			5200	5200	40.0

Specyfikacja mocy przyłączeniowej: $4.04 \text{ W/m}^2 = 2.73 \text{ W/m}^2/100 \text{ lx}$ (Powierzchnia podstawowa: 9.89 m^2)

AW -1.1 KORYTARZ / Podsumowanie



Wysokość pomieszczenia: 3.000 m, Wysokość montażu: 3.000 m,
Współczynnik konserwacji: 0.83

Wartości Lux, Skala 1:72

Powierzchnia	ρ [%]	E_m [lx]	E_{min} [lx]	E_{max} [lx]	E_{min} / E_m
Płaszczyzna pracy	/	12	9.21	13	0.783
Podłoga	0	12	8.56	13	0.729
Sufit	0	0.00	0.00	0.00	0.000
Ściany (4)	0	18	0.00	104	/

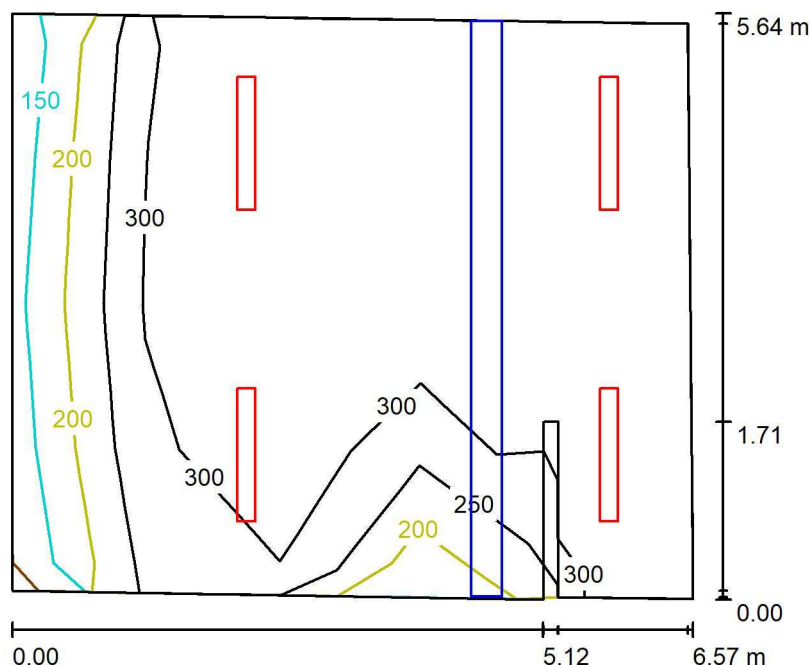
Płaszczyzna pracy:

Wysokość: 0.000 m
Siatka: 3 x 9 Punkty
Margines: 0.000 m

Wykaz opraw

Nr.	Ilość	Etykieta (Czynnik korekcyjny)	Φ (Oprawa) [lm]	Φ (Lampy) [lm]	P [W]
1	1		1100	1100	6.0
2	2		0	0	0.0
*Zmienne dane techniczne			W sumie: 1100	W sumie: 1100	6.0

Specyfikacja mocy przyłączeniowej: $0.61 \text{ W/m}^2 = 5.16 \text{ W/m}^2/100 \text{ lx}$ (Powierzchnia podstawowa: 9.89 m^2)

-1.2 MASZYNOWNIA / Podsumowanie

Wysokość pomieszczenia: 3.000 m, Wysokość montażu: 3.000 m,
Współczynnik konserwacji: 0.83

Wartości Lux, Skala 1:73

Powierzchnia	ρ [%]	E_m [lx]	E_{min} [lx]	E_{max} [lx]	E_{min} / E_m
Płaszczyzna pracy	/	334	137	472	0.409
Podłoga	20	272	117	363	0.431
Sufit	70	83	27	267	0.325
Ściany (8)	50	196	43	1203	/

Płaszczyzna pracy:

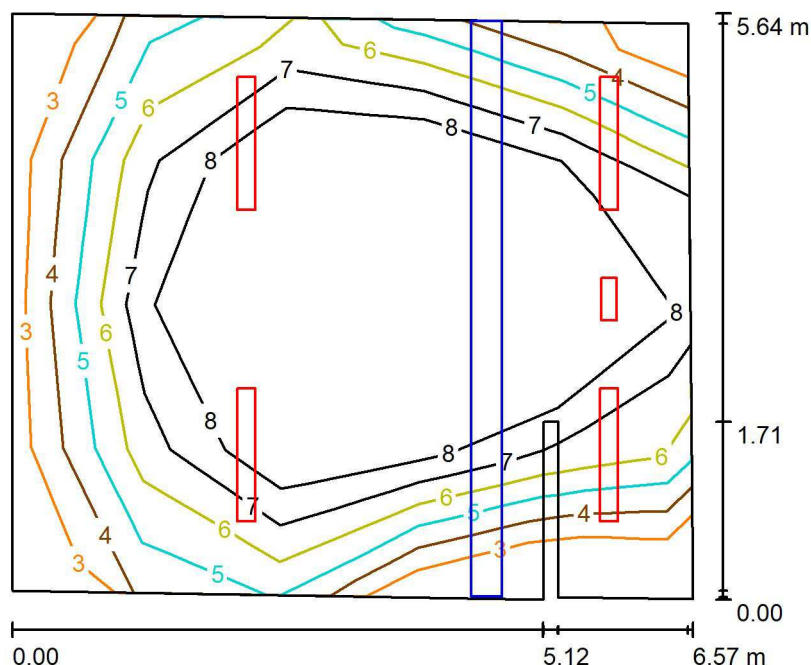
Wysokość: 0.850 m
Siatka: 5 x 4 Punkty
Margines: 0.000 m

Wykaz opraw

Nr.	Ilość	Etykieta (Czynnik korekcyjny)	Φ (Oprawa) [lm]	Φ (Lampy) [lm]	P [W]
1	4		5200	5200	40.0
W sumie:			20799	20800	160.0

Specyfikacja mocy przyłączeniowej: $4.43 \text{ W/m}^2 = 1.32 \text{ W/m}^2/100 \text{ lx}$ (Powierzchnia podstawowa: 36.15 m^2)

AW -1.2 MASZYNOWNIA / Podsumowanie



Wysokość pomieszczenia: 3.000 m, Wysokość montażu: 3.000 m,
Współczynnik konserwacji: 0.83

Wartości Lux, Skala 1:73

Powierzchnia	ρ [%]	E_m [lx]	E_{min} [lx]	E_{max} [lx]	E_{min} / E_m
Płaszczyzna pracy	/	7.79	3.80	13	0.489
Podłoga	0	7.57	0.00	13	0.000
Sufit	0	0.00	0.00	0.00	0.000
Ściany (8)	0	7.21	0.00	389	/

Płaszczyzna pracy:

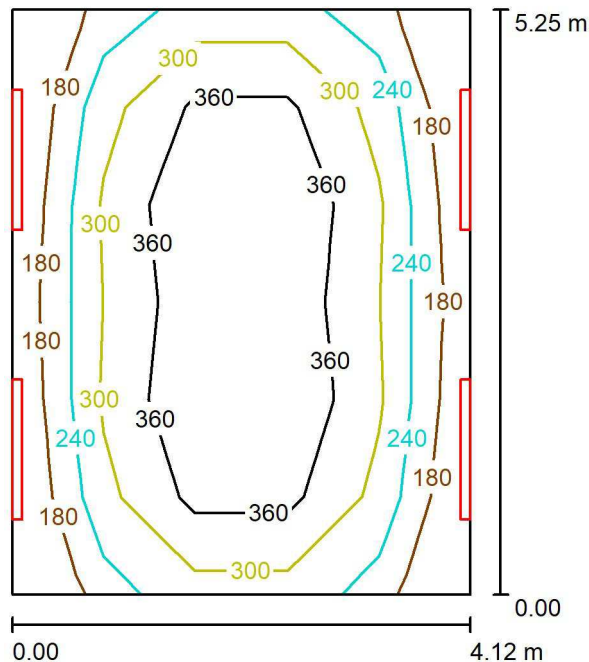
Wysokość: 0.000 m
Siatka: 5 x 4 Punkty
Margines: 0.000 m

Wykaz opraw

Nr.	Ilość	Etykieta (Czynnik korekcyjny)	Φ (Oprawa) [lm]	Φ (Lampy) [lm]	P [W]
1	1		1100	1100	6.0
2	4		0	0	0.0
*Zmienne dane techniczne			W sumie: 1100	W sumie: 1100	6.0

Specyfikacja mocy przyłączeniowej: $0.17 \text{ W/m}^2 = 2.13 \text{ W/m}^2/100 \text{ lx}$ (Powierzchnia podstawowa: 36.15 m^2)

0.3 KOMORA KLIMATYCZNA / Podsumowanie



Wysokość pomieszczenia: 3.100 m, Wysokość montażu: 2.200 m,
Współczynnik konserwacji: 0.77

Wartości Lux, Skala 1:68

Powierzchnia	ρ [%]	E_m [lx]	E_{min} [lx]	E_{max} [lx]	E_{min} / E_m
Płaszczyzna pracy	/	311	175	434	0.562
Podłoga	20	234	143	331	0.612
Sufit	70	287	107	494	0.372
Ściany (4)	50	229	112	375	/

Płaszczyzna pracy:

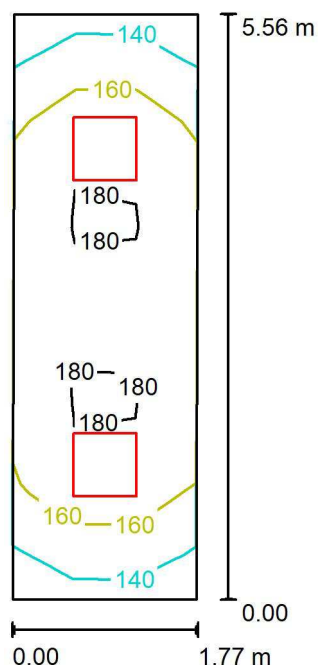
Wysokość: 0.850 m
Siatka: 5 x 6 Punkty
Margines: 0.000 m

Wykaz opraw

Nr.	Ilość	Etykieta (Czynnik korekcyjny)	Φ (Oprawa) [lm]	Φ (Lampy) [lm]	P [W]
1	4		4100	4100	36.0
W sumie:			16399	16400	144.0

Specyfikacja mocy przyłączeniowej: $6.66 \text{ W/m}^2 = 2.14 \text{ W/m}^2/100 \text{ lx}$ (Powierzchnia podstawowa: 21.63 m^2)

0.4 KORYTARZ / Podsumowanie



Wysokość pomieszczenia: 2.860 m, Wysokość montażu: 2.860 m,
Współczynnik konserwacji: 0.77

Wartości Lux, Skala 1:72

Powierzchnia	ρ [%]	E_m [lx]	E_{min} [lx]	E_{max} [lx]	E_{min} / E_m
Płaszczyzna pracy	/	168	134	189	0.799
Podłoga	20	169	126	190	0.750
Sufit	70	71	51	86	0.717
Ściany (4)	50	150	59	385	/

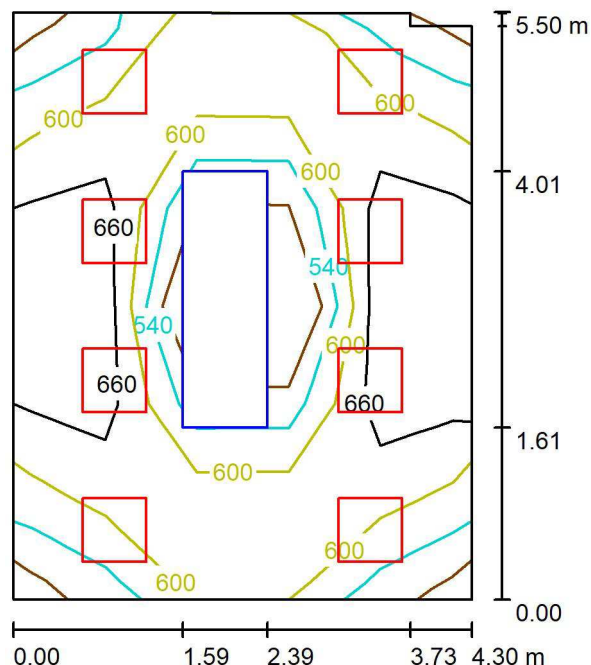
Płaszczyzna pracy:

Wysokość: 0.000 m
Siatka: 11 x 3 Punkty
Margines: 0.000 m

Wykaz opraw

Nr.	Ilość	Etykieta (Czynnik korekcyjny)	Φ (Oprawa) [lm]	Φ (Lampy) [lm]	P [W]
1	2		2997	3000	36.0
W sumie:			5993	6000	72.0

Specyfikacja mocy przyłączeniowej: $7.43 \text{ W/m}^2 = 4.44 \text{ W/m}^2/100 \text{ lx}$ (Powierzchnia podstawowa: 9.68 m^2)

-1.3 STEROWNIA / Podsumowanie

Wysokość pomieszczenia: 3.000 m, Wysokość montażu: 3.000 m,
Współczynnik konserwacji: 0.83

Wartości Lux, Skala 1:71

Powierzchnia	ρ [%]	E_m [lx]	E_{min} [lx]	E_{max} [lx]	E_{min} / E_m
Płaszczyzna pracy	/	636	454	711	0.713
Podłoga	20	455	28	586	0.061
Sufit	70	134	111	475	0.827
Ściany (6)	50	302	166	668	/

Płaszczyzna pracy:

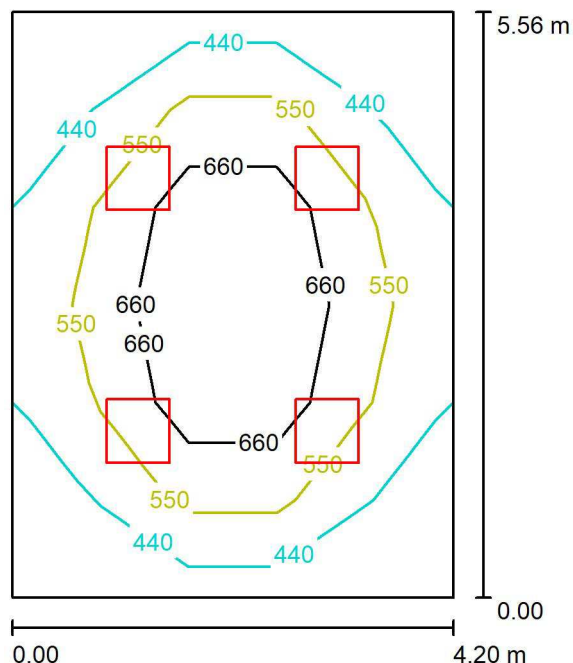
Wysokość: 0.850 m
Siatka: 5 x 6 Punkty
Margines: 0.000 m

Wykaz opraw

Nr.	Ilość	Etykieta (Czynnik korekcyjny)	Φ (Oprawa) [lm]	Φ (Lampy) [lm]	P [W]
1	8		3400	3400	25.0
W sumie:			27198W	sumie: 27200	200.0

Specyfikacja mocy przyłączeniowej: $8.48 \text{ W/m}^2 = 1.33 \text{ W/m}^2/100 \text{ lx}$ (Powierzchnia podstawowa: 23.59 m^2)

0.2 GABINET NADZORU LEKARSKIEGO / Podsumowanie



Wysokość pomieszczenia: 2.780 m, Wysokość montażu: 2.780 m,
Współczynnik konserwacji: 0.83

Wartości Lux, Skala 1:72

Powierzchnia	ρ [%]	E_m [lx]	E_{min} [lx]	E_{max} [lx]	E_{min} / E_m
Płaszczyzna pracy	/	549	340	869	0.619
Podłoga	20	446	251	749	0.563
Sufit	70	78	55	93	0.699
Ściany (4)	50	160	56	303	/

Płaszczyzna pracy:

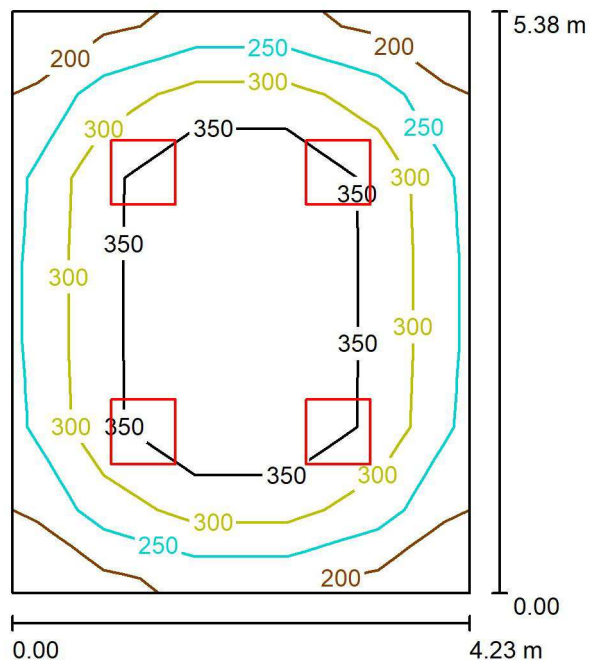
Wysokość: 0.850 m
Siatka: 5 x 6 Punkty
Margines: 0.000 m

Wykaz opraw

Nr.	Ilość	Etykieta (Czynnik korekcyjny)	Φ (Oprawa) [lm]	Φ (Lampy) [lm]	P [W]
1	4		4000	4000	36.0
W sumie:			15999	16000	144.0

Specyfikacja mocy przyłączeniowej: $6.16 \text{ W/m}^2 = 1.12 \text{ W/m}^2/100 \text{ lx}$ (Powierzchnia podstawowa: 23.37 m^2)

0.5 POMIESZCZENIE BADAŃ WYŚLĄKOWYCH / Podsumowanie



Wysokość pomieszczenia: 2.710 m, Wysokość montażu: 2.710 m,
Współczynnik konserwacji: 0.77

Wartości Lux, Skala 1:70

Powierzchnia	ρ [%]	E_m [lx]	E_{min} [lx]	E_{max} [lx]	E_{min} / E_m
Płaszczyzna pracy	/	315	199	415	0.630
Podłoga	20	250	154	319	0.617
Sufit	70	68	47	74	0.690
Ściany (4)	50	160	56	254	/

Płaszczyzna pracy:

Wysokość: 0.850 m
Siatka: 5 x 7 Punkty
Margines: 0.000 m

Wykaz opraw

Nr.	Ilość	Etykieta (Czynnik korekcyjny)	Φ (Oprawa) [lm]	Φ (Lampy) [lm]	P [W]
1	4		2997	3000	36.0
W sumie:			11987W sumie:	12000	144.0

Specyfikacja mocy przyłączeniowej: $6.33 \text{ W/m}^2 = 2.01 \text{ W/m}^2/100 \text{ lx}$ (Powierzchnia podstawowa: 22.76 m^2)